

Produktionshalle Blumer-Lehmann AG

Gossau, CH



Projektdaten

Bauherrschaft	Lehmann Immobilien AG
Architektur	Blumer-Lehmann AG
Projektart	Gewerbe und Industrie
Bauweise	Holzelementbau
Leistungen	TU
Eigene Holzprodukte	Fassaden
Ausführung	2010, 2020
Ort	Gossau
Land	Schweiz

Produktionsoptimierung Abbund Holzbau

Im Rahmen einer Optimierung des Produktionsstandortes Erlenhof der Blumer-Lehmann AG wurde als Bestandteil eines kompletten Überbauungskonzepts eine neue Produktionshalle für den Abbund erstellt. Dies in einem ersten Teilprojekt. Kernthemen bei der Planung der Halle waren ihre Dimensionen und Standortvorgaben aufgrund des Baches, der durch das Firmenareal fließt. Ausserdem wurde die Planung auf eine Realisierung in zwei separaten Bauetappen ausgelegt. Die Aufstockung um ein komplettes Geschoss wird zu einem späteren Zeitpunkt stattfinden. Das Architekturkonzept übernimmt das Erscheinungsbild einer bereits bestehenden Halle auf dem Areal. Die Fassade wurde daher ebenfalls mit einer sägerohren, unbehandelten Fichtenlattung gestaltet. Die Halle in Hybridbauweise wird im Endausbau eine Bruttogeschossfläche von 6200 m² aufweisen.

Für die vorerst eingeschossige Halle in Hybridbauweise wurde auf betonierten Pfahlfundamenten einen Betonkern mit Holz-Beton-Verbunddecken errichtet. 1220 m³ Schweizer Tannen- und Fichtenholz wurden insgesamt verbaut. Die Energie bezieht die neue Produktionshalle in Form von Fernwärme aus dem firmeneigenen Kraftwerk.

Die Umsetzung erfolgte in zwei Etappen von Oktober 2019 bis April 2020. Und schon jetzt steht fest, dass die Halle bei späterem Bedarf unkompliziert und rasch um ein weiteres Geschoss aufgestockt wird.

Direkter Kontakt



Migga Hug

Leiter GU/TU-Leistungen |
Architekturplanung | Schweiz
Mitglied der Bereichsleitung

T +41 71 388 58 23

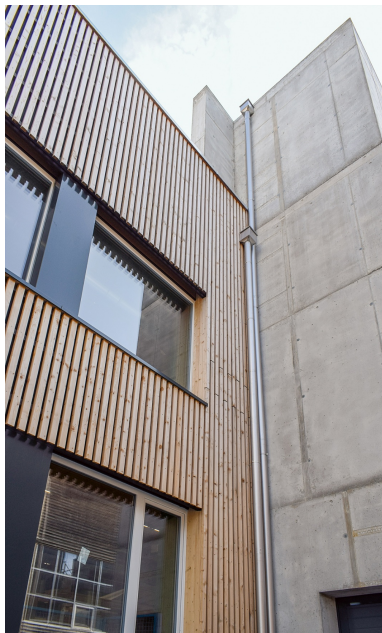
migga.hug@blumer-lehmann.com

Produktionshalle Blumer-Lehmann AG

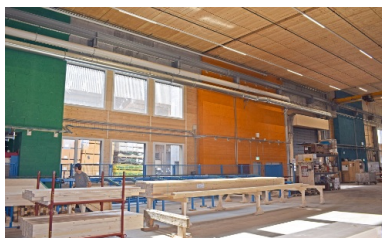
Gossau, CH



Hallenbau in beachtlichen Dimensionen



Die Produktionshalle 16 in Hybridbauweise



Die grosszügige Gebäudefläche in der Abbundhalle 16 ermöglicht, Arbeitsabläufe zu optimieren und auch grössere Mengen an Holz zu verarbeiten.

Die geräumige Halle und modernen Maschinen schaffen beste Produktionsvoraussetzungen.