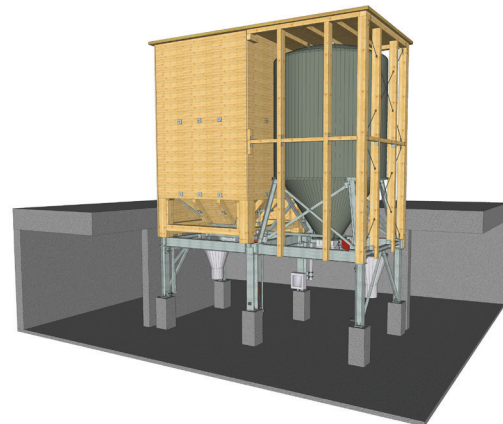


## Streugutsilo 40+25 m<sup>3</sup> CH-Hilterfingen



Dieses Streugutsilo wurde in Zusammenarbeit mit dem Architekten für die Ortsbildschutzzone entwickelt. Das Ergebnis ist ein optimales Zusammenspiel von Design und Funktionalität.

Dieses Doppelsilo bietet die Möglichkeit 25 m<sup>3</sup> Splitt in einem Glasfaser-Kunststoff-Silo (GFK) sowie 40 m<sup>3</sup> Salz zu lagern.

---

#### Bauherrschaft

EWG Hilterfingen, 3652 Hilterfingen

---

#### Architekt

ssm architekten AG, 4503 Solothurn

---

#### Standort Bauwerk

Werkhof, Staatsstrasse 100, 3626 Hilterfingen

---

#### Silo-Typ

Silo E4, 40 m<sup>3</sup> Salz / Silo GFK 25 m<sup>3</sup> Splitt

---

#### Projektinformationen

Gesamthöhe	9.00 m
Abmessung	3.35 m x 6.50 m
Durchfahrtsbreite	2.64 m
Durchfahrtshöhe	2.60 m

---

#### Ausführung

2015