

# Halle de production Blumer-Lehmann AG

Gossau, CH



## Données du projet

Maître d'ouvrage	Lehmann Immobilier AG
Architecture	Blumer-Lehmann AG
Type de projet	Commerce et industrie
Type de construction	Construction à ossature bois
Prestations	Entreprise partielle
Propres produits	Fassaden
Réalisation	2010, 2020
Lieu	Gossau
Pays	Suisse

## Optimisation de la production pour la construction en bois

Dans le cadre d'un concept de construction complet visant l'optimisation du site de production Erlenhof de Blumer-Lehmann AG, une nouvelle halle de production a été construite pour le taillage. Cela s'est fait dans un premier sous-projet. Les questions centrales lors de la planification de la halle portaient sur ses dimensions et les exigences en matière d'emplacement dues au ruisseau qui traverse le site de l'entreprise. De plus, la planification a été conçue pour être mise en œuvre en deux étapes de construction séparées. L'ajout d'un étage complet interviendra ultérieurement. Le concept architectural reprend l'aspect d'une halle déjà existante sur le site. La façade a donc également été conçue avec un lattage en épicéa non traité et brut de sciage. De construction hybride, la halle présentera une surface brute de 6200 m<sup>2</sup> dans sa version finale.

Pour cette halle, de plain-pied dans un premier temps, la construction hybride a été réalisée sur des fondations en pieux en béton, avec un noyau en béton et des plafonds en composite bois-béton. Au total, 1220 m<sup>3</sup> de bois de sapin et d'épicéa suisses ont été utilisés. L'énergie pour la nouvelle halle de production provient du chauffage à distance de la centrale électrique interne à l'entreprise. La mise en œuvre s'est déroulée en deux étapes, d'octobre 2019 à avril 2020. Et on sait déjà que la halle pourra être agrandie rapidement et facilement d'un étage supplémentaire si nécessaire à une date ultérieure.

## Contact particulier



### Migga Hug

Responsable des projets EG & ET I  
Planification architecturale | Suisse  
Membre de la direction du département

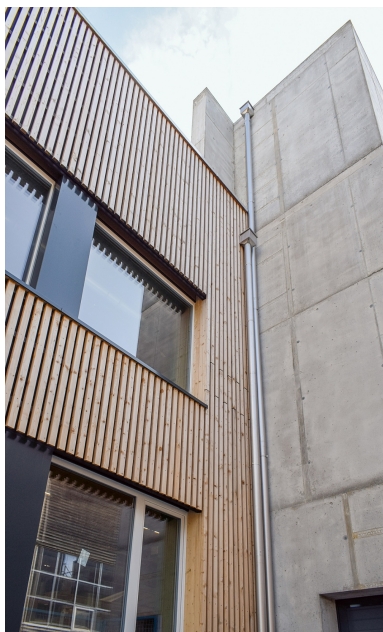
T +41 71 388 58 23  
[migga.hug@blumer-lehmann.com](mailto:migga.hug@blumer-lehmann.com)

# Halle de production Blumer-Lehmann AG

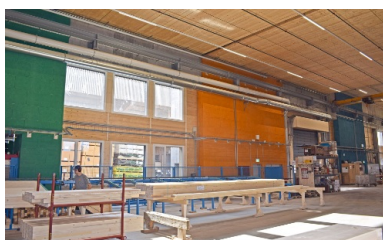
Gossau, CH



Construction de la halle aux dimensions considérables



Des lignes claires dans différents matériaux: la halle de production 16 en construction hybride



La généreuse surface dont dispose la halle de taillage 16 permet de traiter même de grandes quantités de bois et d'optimiser les flux de travail.

La halle spacieuse et les machines modernes créent des conditions de production optimales.